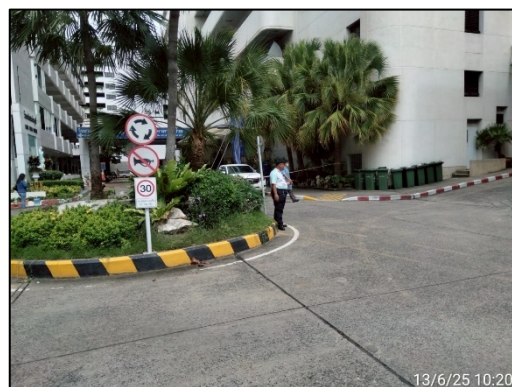


รูปที่ 1 ระบบการเดินรถ และเส้นทางเข้าออกโครงการ



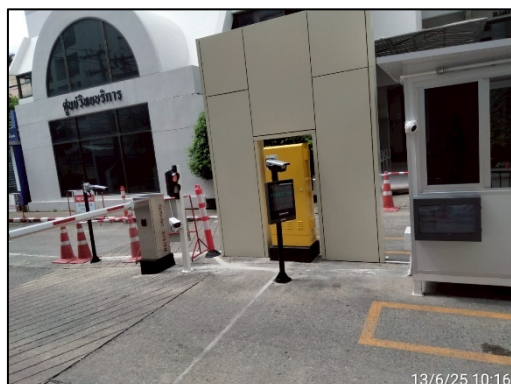
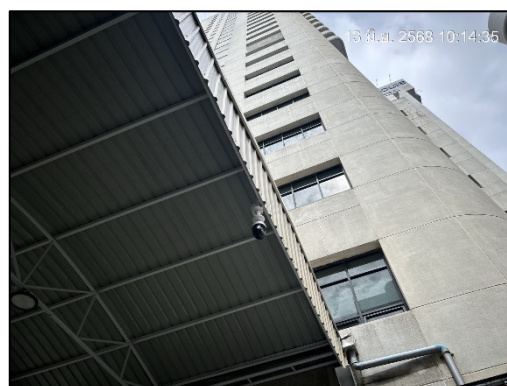
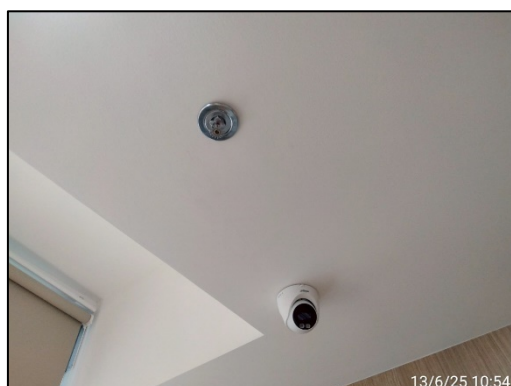
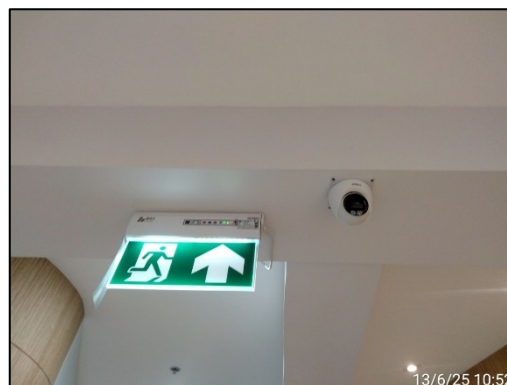
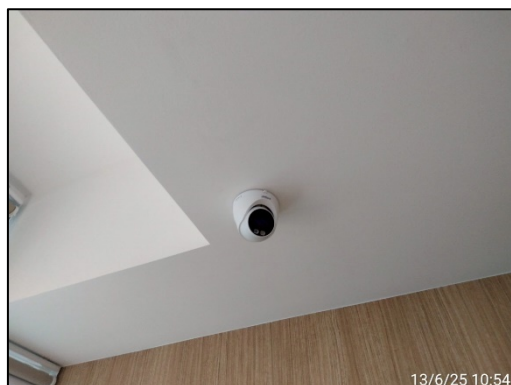
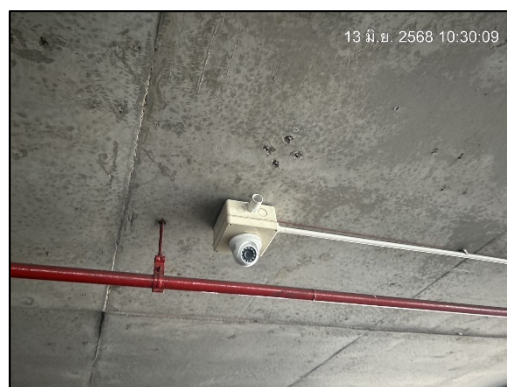
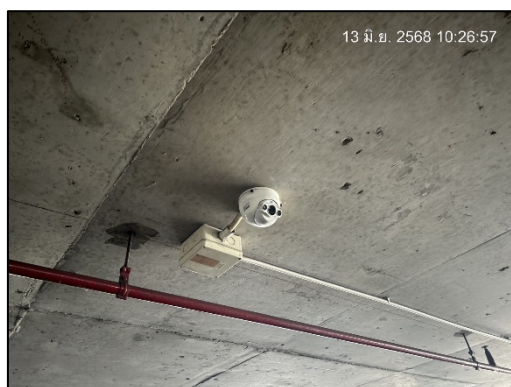


รูปที่ 2 เจ้าหน้าที่ประจำพื้นที่ประตูเข้า-ออก และระบบตู้จ่ายบัตรอัตโนมัติ



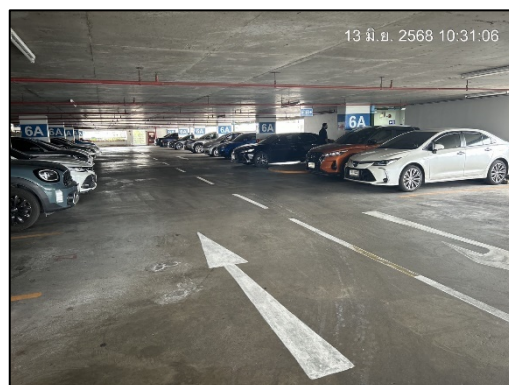
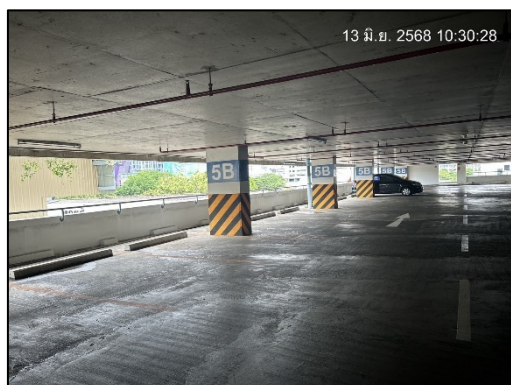
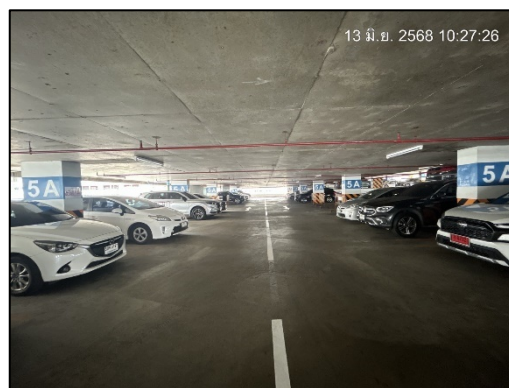
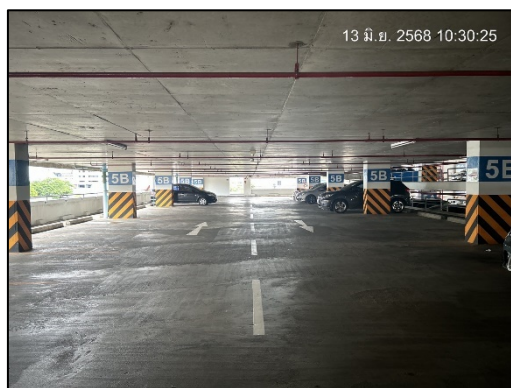
รูปที่ 3 เจ้าหน้าที่รักษาความปลอดภัยดูแลความเรียบร้อยด้านการจราจร





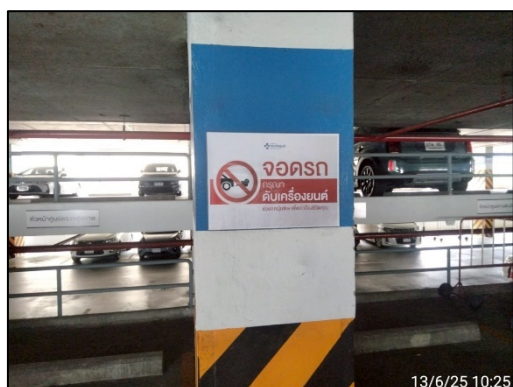
รูปที่ 4 กล้องโทรทัศน์วงจรปิด (CCTV)





รูปที่ 5 อาคารลานจอดรถของโครงการ





รูปที่ 6 ป้ายห้ามติดเครื่องยนต์ขณะจอดรถในที่จอดร



รูปที่ 7 การปลูกต้นไม้ภายในอาคารจอดรถ เพื่อลดมลภาวะทางอากาศ



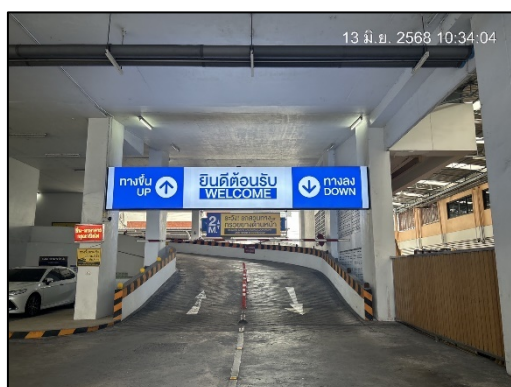


รูปที่ 8 ป้ายจำกัดความเร็ว 30 กม./ชม.



รูปที่ 9 ป้ายงดการใช้แตร โดยรอบพื้นที่โครงการ





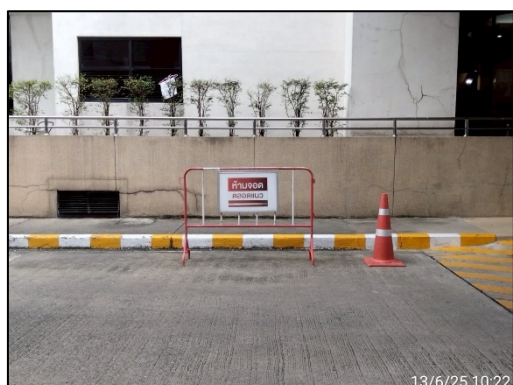
รูปที่ 10 ป้ายสัญลักษณ์ด้านการจราจร และด้านความปลอดภัยโดยรอบโครงการ





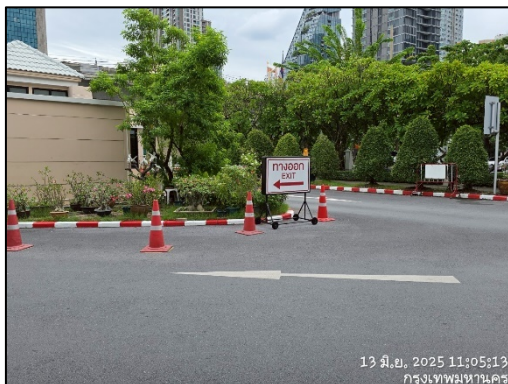
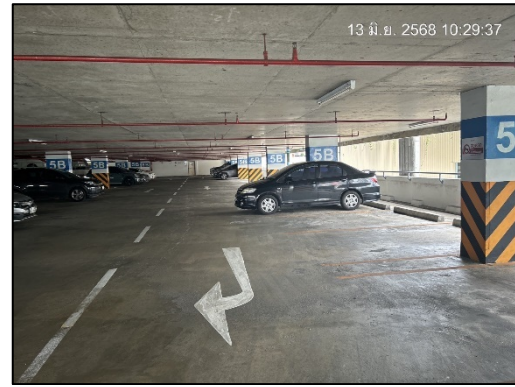
รูปที่ 10 (ต่อ) ป้ายสัญลักษณ์ด้านการจราจร และด้านความปลอดภัยโดยรอบโครงการ





รูปที่ 10 (ต่อ) ป้ายสัญลักษณ์ด้านการจราจร และด้านความปลอดภัยโดยรอบโครงการ





รูปที่ 11 ลูกศรแสดงทิศทางเดินรถ โดยรอบโครงการ



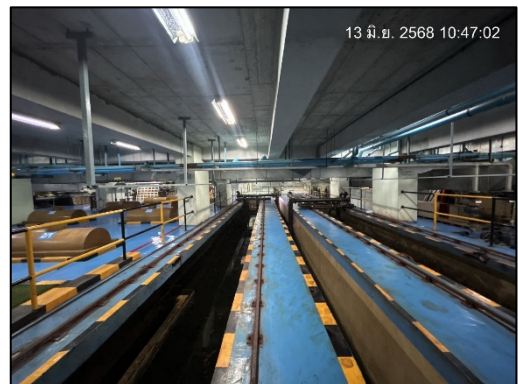
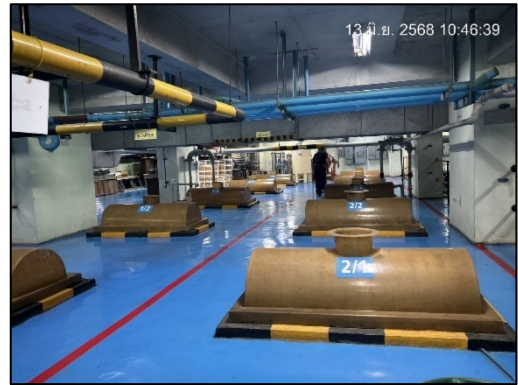


รูปที่ 12 กระจกนูน



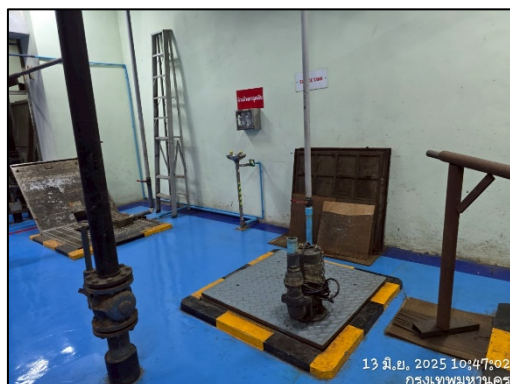
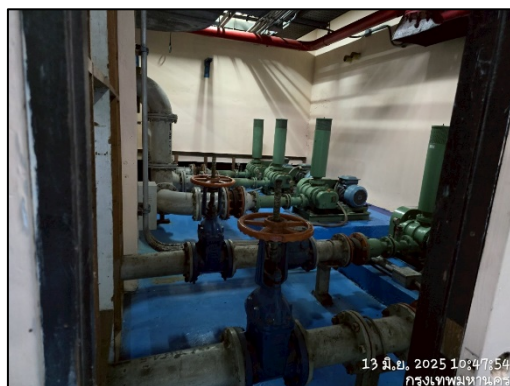
รูปที่ 13 สันนูนเพื่อชะลอความเร็วรถ





รูปที่ 14 บริเวณระบบบำบัดน้ำเสียรวมของโครงการ





รูปที่ 14 (ต่อ) บริเวณระบบบำบัดน้ำเสียรวมของโครงการ และการตรวจสอบบำรุงรักษา





รูปที่ 14 (ต่อ) บริเวณระบบบำบัดน้ำเสียรวมของโครงการ และการตรวจสอบบำรุงรักษา



รูปที่ 15 น้ำที่ผ่านการบำบัดแล้ว ปล่อยสู่สาธารณะ





รูปที่ 16 พื้นที่สีเขียวโดยรอบโครงการ



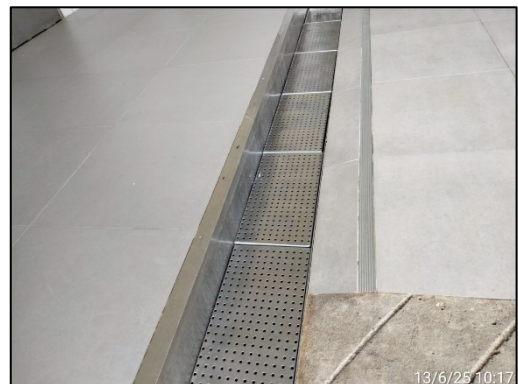


รูปที่ 17 การดูแลพื้นที่สีเขียว



รูปที่ 18 ระบบระบายน้ำรอบโครงการ





รูปที่ 19 ตะแกรงดักขยะโดยรอบพื้นที่โครงการ





รูปที่ 20 (ต่อ) การขุดลอกท่อระบายน้ำ และสูบน้ำคอนกรีตบด โดยรอบโครงการ



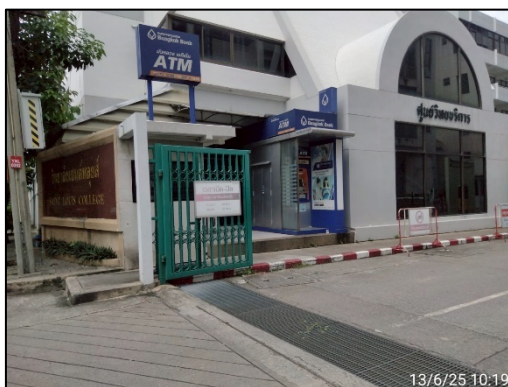


รูปที่ 20 (ต่อ) การขุดลอกที่ระบายน้ำ และสูบน้ำก่อนบำบัด โดยรอบโครงการ





รูปที่ 21 จุดควบคุมการออกบัตรเข้า-ออกโครงการ

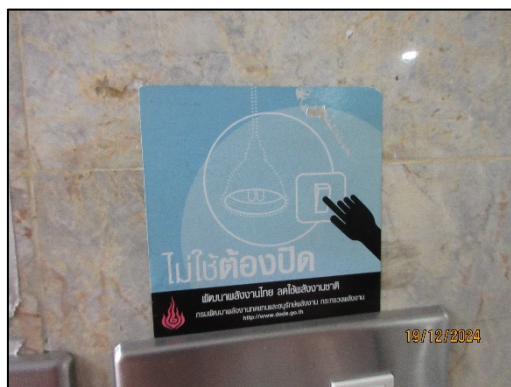


รูปที่ 22 ประตูเข้า - ออก ทางด้านซอยเซนต์หลุยส์ 2 (ฝั่งวิทยาลัยพยาบาล)



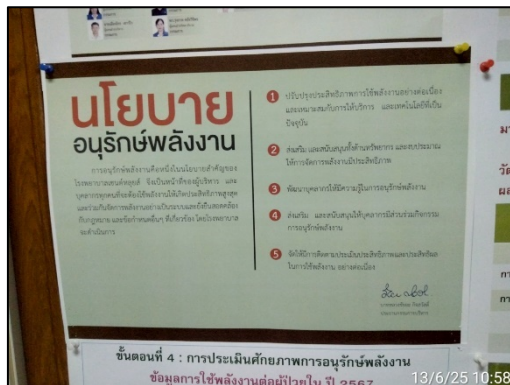


รูปที่ 23 ระบบขนส่งสาธารณะที่ผ่านโครงการ



รูปที่ 24 รมรณรงค์ใช้น้ำ/ใช้ไฟ อย่างประหยัด





รูปที่ 24 (ต่อ) รณรงค์ใช้น้ำ/ใช้ไฟ อย่างประหยัด





รูปที่ 25 มิเตอร์น้ำของโครงการ



รูปที่ 26 ภาพระรองรับมูลฝอย



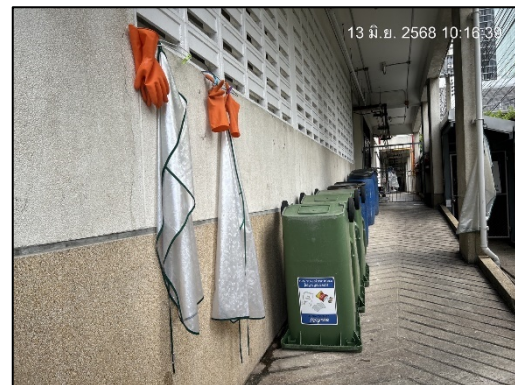


รูปที่ 26 (ต่อ) ภาพนระองรับมูลฝอย



รูปที่ 27 ภาพนระองรับมูลฝอยติดเชื้อพร้อมฝาปิดมิดชิด



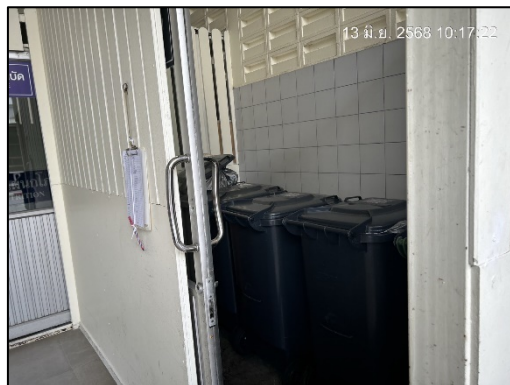


รูปที่ 28 การล้างทำความสะอาดภาชนะรองรับมูลฝอย



รูปที่ 29 ห้องพักมูลฝอย



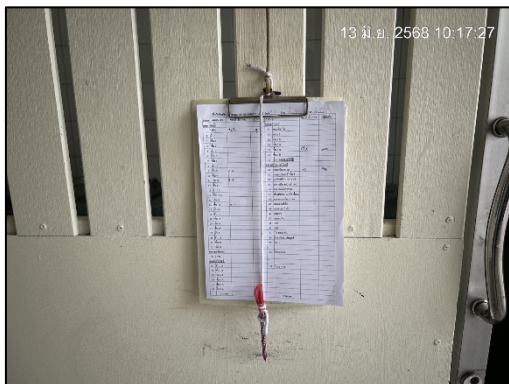


รูปที่ 29 (ต่อ) ห้องพักรวมฝอย



รูปที่ 30 ที่พักรยะรีไซเคิล





รูปที่ 31 จุดชั่งน้ำหนัก และบันทึกปริมาณมูลฝอย





รูปที่ 32 ป้ายรณรงค์ทิ้งขยะให้ถูกประเภท





รูปที่ 33 ป้ายรณรงค์ และประชาสัมพันธ์ลดใช้ขยะ





รูปที่ 34 พนักงานที่เก็บขนมูลฝอย สวมใส่เสื้อผ้ามิดชิด



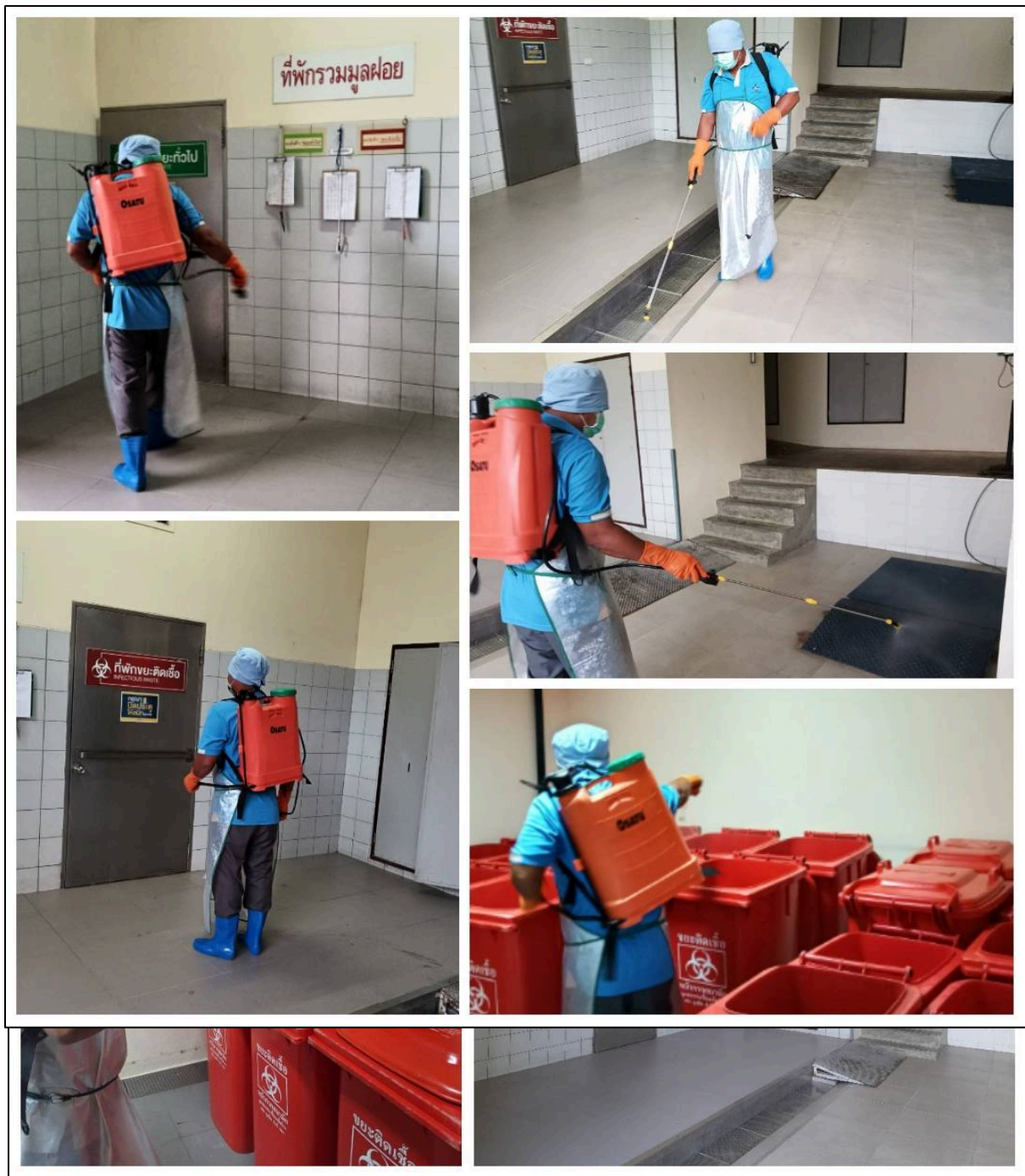


รูปที่ 35 การเก็บขนมูลฝอยไปยังห้องพักขยะ



รูปที่ 36 ห้องทำความสะอาด ขำระล้างร่างกาย



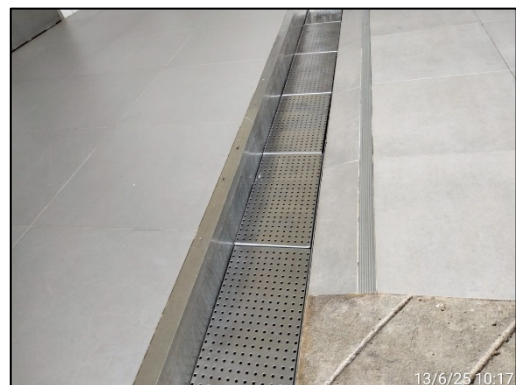
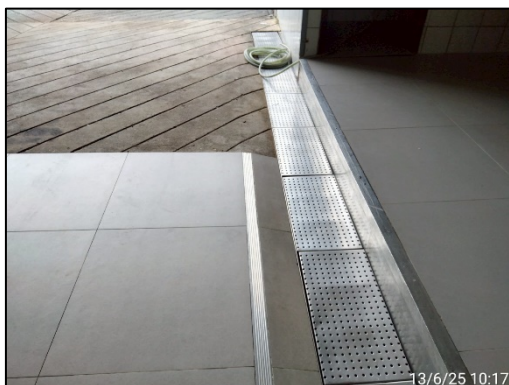


รูปที่ 37 การฉีดพ่นฆ่าเชื้อโรคห้องพักขยะ



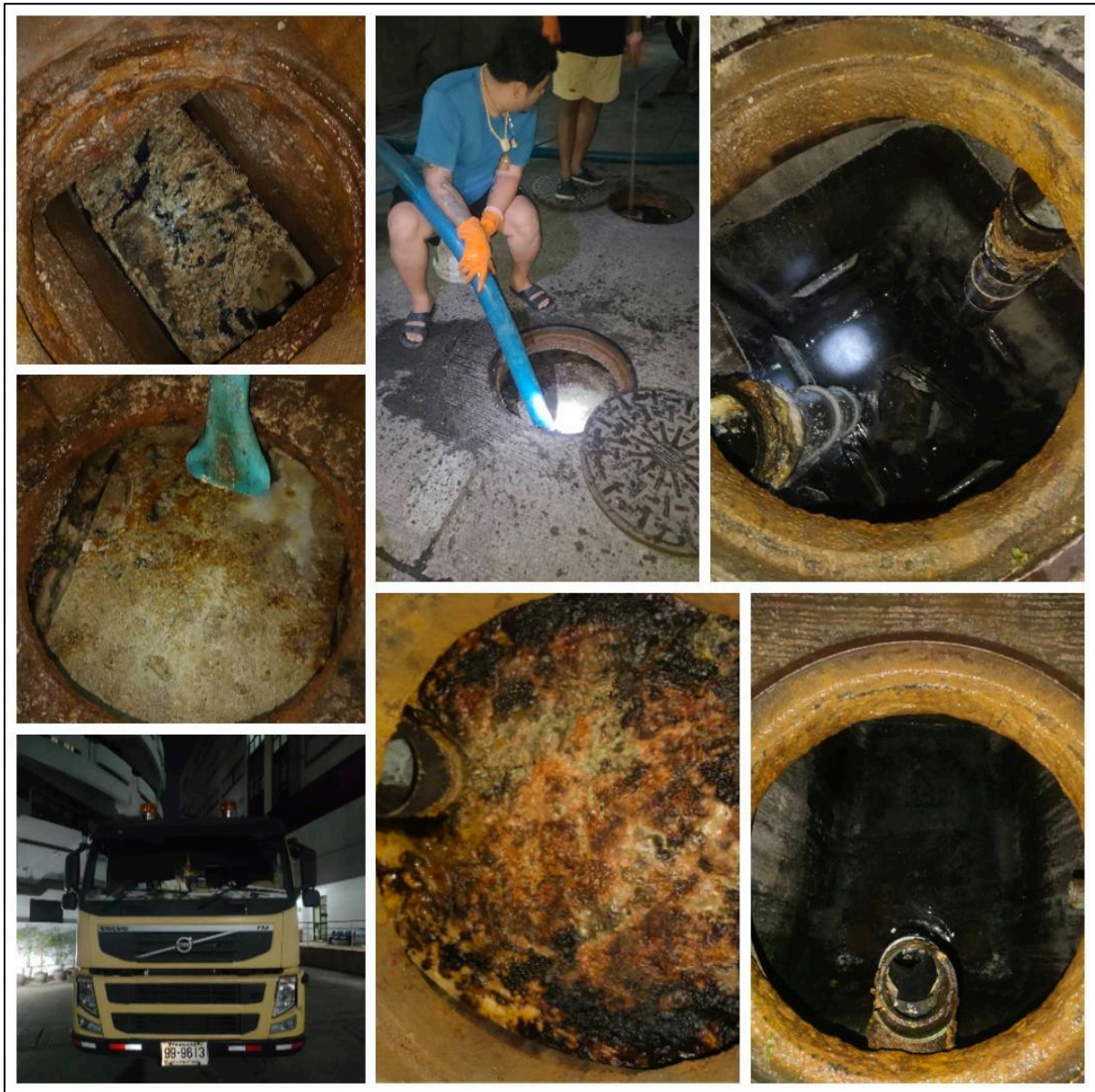


รูปที่ 37 (ต่อ) การฉีดพ่นฆ่าเชื้อโรคห้องพักขยะ



รูปที่ 38 รางระบายน้ำเพื่อรวบรวมน้ำชะมูลฝอย เข้าระบบบำบัดน้ำเสีย





รูปที่ 39 การสูบน้ำมันจากบ่อดักไขมัน





รูปที่ 39 (ต่อ) การสูบน้ำมันจากบ่อดักไขมัน



รูปที่ 40 จุด Dilution สารเคมี หรือยาที่หมดอายุ ก่อนระบายเข้าระบบบำบัด





รูปที่ 41 ปอพักน้ำสุดท้ายก่อนปล่อยสู่อำเภอสาธารณะ



รูปที่ 42 ถังดับเพลิงประจำโครงการ



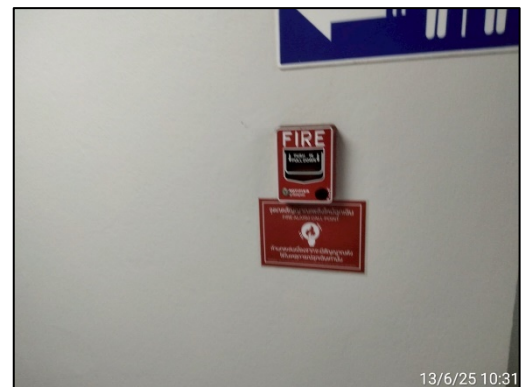
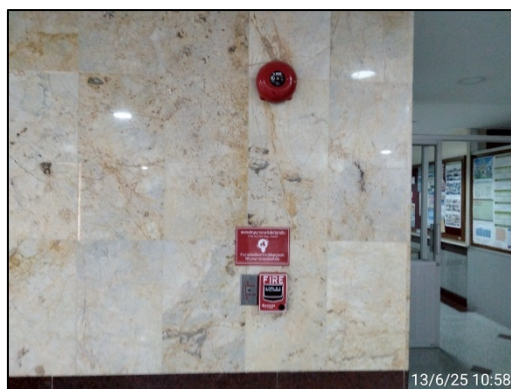


รูปที่ 42 (ต่อ) ถังดับเพลิงประจำโครงการ





รูปที่ 43 ติดป้ายแนะนำการใช้อุปกรณ์ดับเพลิง

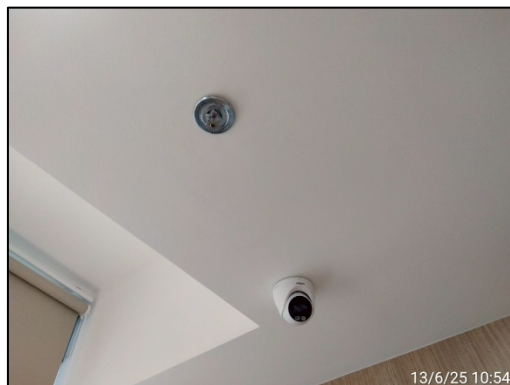


รูปที่ 44 อุปกรณ์แจ้งเหตุเตือนเพลิงไหม้



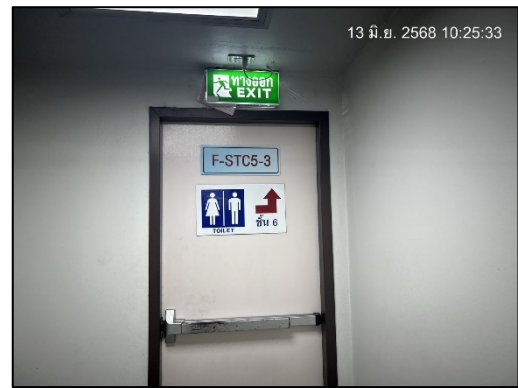


รูปที่ 44 (ต่อ) อุปกรณ์แจ้งเหตุเตือนเพลิงไหม้

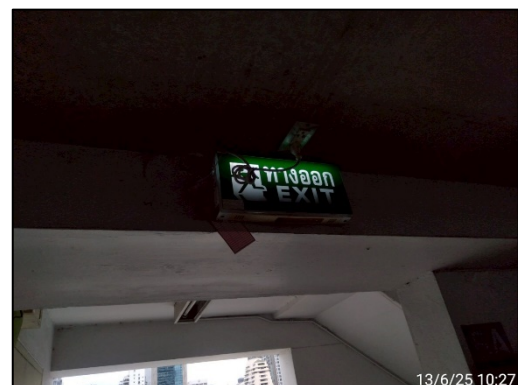


รูปที่ 45 อุปกรณ์ตรวจจับควัน/ความร้อน





รูปที่ 46 ประตูหนีไฟ และบันไดหนีไฟ



รูปที่ 47 ป้ายบอกเส้นทางหนีไฟ





รูปที่ 47 ป้ายบอกเส้นทางหนีไฟ



รูปที่ 48 หัวจ่ายรับน้ำดับเพลิง





รูปที่ 49 แผนผังเส้นทางหนีไฟ



รูปที่ 50 ไฟฉุกเฉิน ระบบไฟสำรองฉุกเฉิน





รูปที่ 50 (ต่อ) ไฟฉุกเฉิน ระบบไฟสำรองฉุกเฉิน



รูปที่ 51 จุดรวมพล





รูปที่ 52 การฝึกซ้อมแผนป้องกันและระงับอัคคีภัย





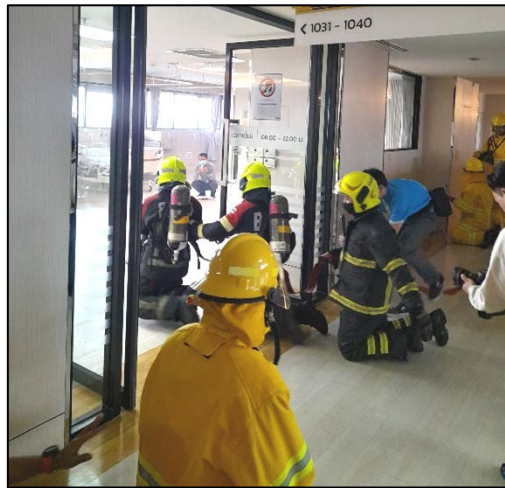
รูปที่ 52 (ต่อ) การฝึกซ้อมแผนป้องกันและระงับอัคคีภัย





รูปที่ 52 (ต่อ) การฝึกซ้อมแผนป้องกันและระงับอัคคีภัย





รูปที่ 52 (ต่อ) การฝึกซ้อมแผนป้องกันและระงับอัคคีภัย



รูปที่ 54 เครื่องกำเนิดไฟฟ้า





รูปที่ ๕๕ บอร์ดประชาสัมพันธ์ของโรงพยาบาล และบอร์ดประชาสัมพันธ์การใช้พลังงาน





รูปที่ 55 มิเตอร์ไฟฟ้าตามจุดต่างๆ ของโครงการ